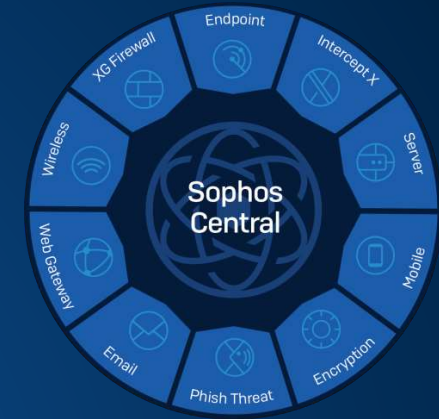


# Bezpieczny wrzesień z Sophos Central



## Sesja 2

# Funkcje Sophos Central dla ochrony sieci: XG Firewall i bezpieczna sieć WiFi

Grzegorz Nocon

Sophos System Engineering

**SOPHOS**

# Wyzwania związane z cyberbezpieczeństwem vs Synchronized Security

## Odkrywaj

*Identyfikuj nieznane zagrożenia*

45%

ruchu sieciowego nie można zidentyfikować

90%

zgadzają się, że mają teraz większą kontrolę nad swoim ruchem sieciowym

## Analizuj

*Uzyskaj natychmiastowy wgląd*

87%

zgadzają się, że ataki złośliwego oprogramowania stały się bardziej złożone

84%

klienci mówią, że Synchronized Security pomaga radzić sobie z rosnącą presją na IT

## Odpowiedz

*Odpowiadaj automatycznie na incydenty*

3.3 godziny

Średni czas potrzebny aby zareagować na incydent

85%

zgadza się iż Synchronized Security daje lepszą postawę bezpieczeństwa

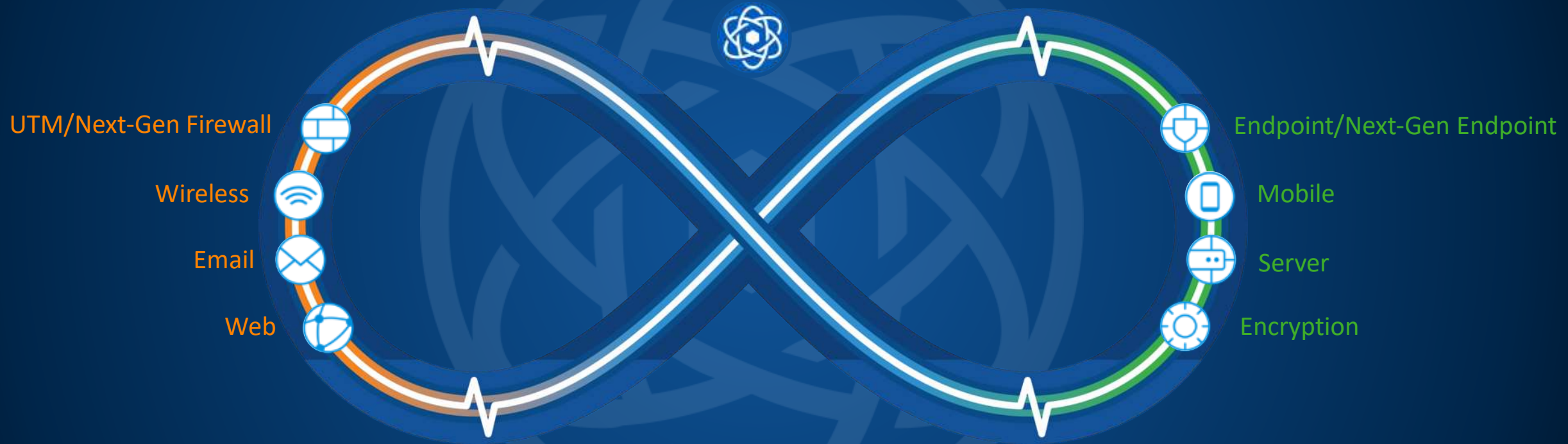
# Co to jest Sophos Central?



Przypomnienie sesji pierwszej

# Sophos Central

*Jedna konsola aby zarządzać wszystkimi elementami systemu bezpieczeństwa*



# Sophos Central

- Oparta o chmurę platforma zarządzająca całym środowiskiem bezpieczeństwa (AWS)
- Zunifikowany interfejs użytkownika dedykowany dla wszystkich produktów
- Centralne zarządzanie wszystkimi użytkownikami, urządzeniami i politykami bezpieczeństwa
- Centralne rejestrowanie i raportowanie oraz analiza zdarzeń
- Bezpieczeństwo oparte o Sophos Synchronized Security. Komponenty bezpieczeństwa działają jak system i automatycznie reagują na zagrożenia wewnątrz sieci





# Sophos Central - zarządzanie

## Partner Dashboard



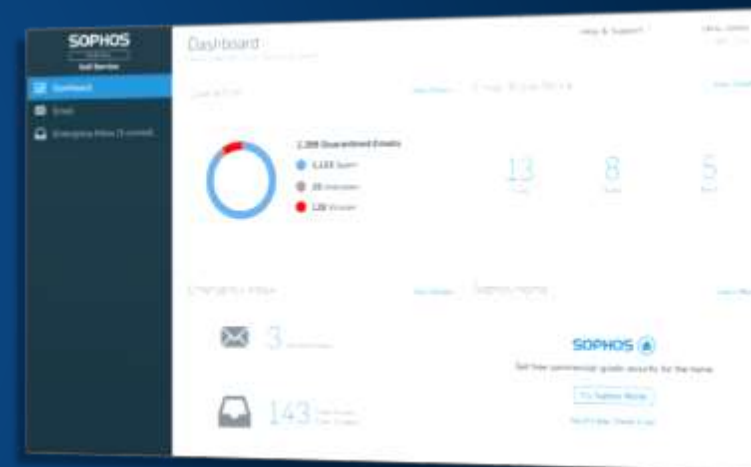
Pozwala partnerom na zarządzanie środowiskiem klientów

## Admin



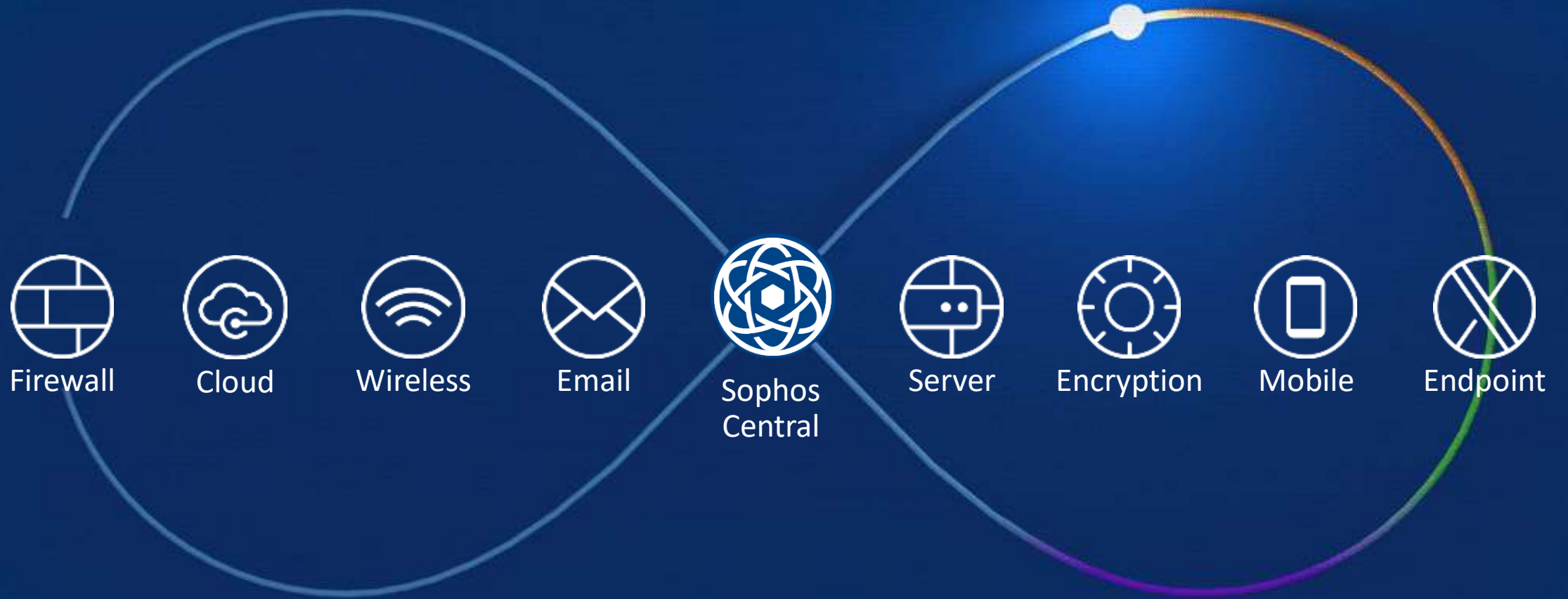
- Endpoint
- Mobile
- Server
- Encryption
- Cloud Optix
- Wireless
- Phish Threat
- Email Security
- XG Firewall

## Self Service



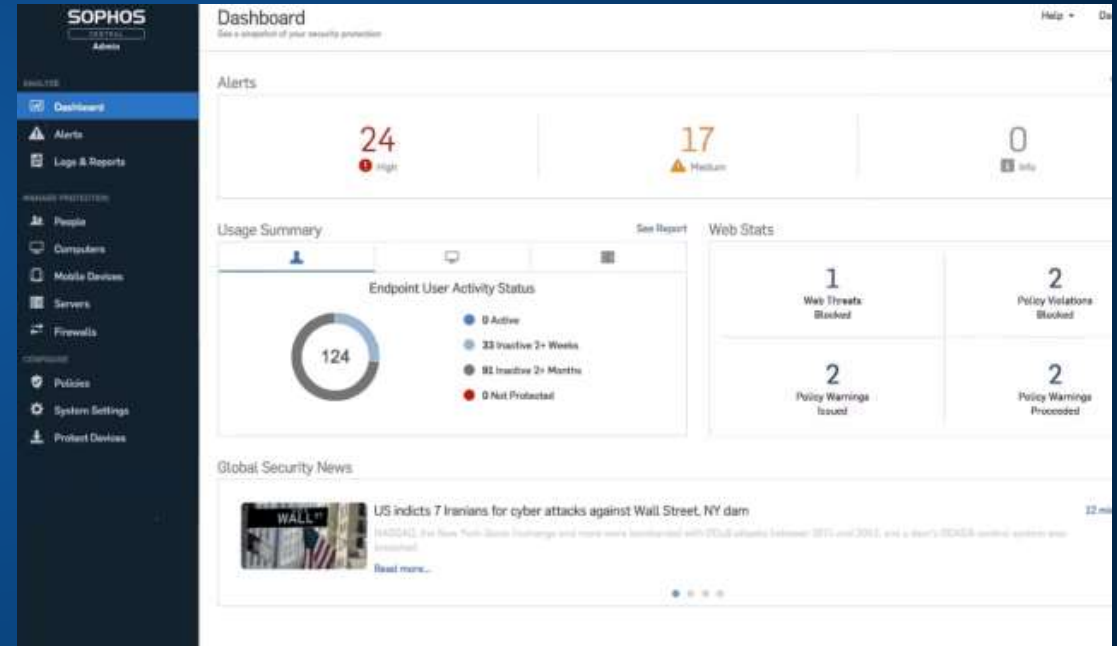
Pozwala użytkownikom na dostęp do ich poczty, rejestrować urządzenia mobilne i zarządzać dostępem do stacji

# Platforma Sophos Central = Synchronized Security



# Benefits of Consolidating your Protection in Central

- Uprość zarządzanie:
  - Wszystko w jednej intuicyjnej konsoli
  - Ta sama użyteczność i ta sama prostota
- Zmniejsz złożoność:
  - Jeden dostawca, jeden interfejs, jedna konsola
  - Produkty są zaprojektowane do współpracy
- Najłatwiejszy sposób na rozszerzenie ochrony:
  - Dodaj dodatkowe warstwy bezpieczeństwa szybko i łatwo - zacznij od kilku kliknięć





The logo features a stylized 'XG' in a vibrant orange color. The 'X' is formed by two overlapping, rounded rectangular shapes, and the 'G' is a solid, rounded shape. To the right of the 'XG' is the word 'FIREWALL' in a clean, white, sans-serif font.

# XG FIREWALL

The world's best visibility, protection and response.

# Next-Gen Firewall – Niezbędne zadania ochrony

# 45%

ruch sieciowy jest  
średnio zidentyfikowany





# Sophos XG Firewall kluczowe elementy

*Kompleksowa ochrona firewall następnej generacji*



## SYNCHRONIZED SECURITY

Security Heartbeat

Lateral Movement Protection

Client isolation

Dynamic App Control

## CONTROL

User identity & awareness

Web Control

App Control

Content Control

## SECURITY

Advanced Threat Protection

Next-Gen IPS

Web Protection

Web Application Firewall

Stateful Firewall

Deep-packet inspection

Dual anti-virus

Encrypted Traffic Inspection

Email anti-spam & phishing protection

Email Encryption

Data Loss Prevention

Sandboxing

## NETWORKING

Routing, Bridging & NAT

Zone Segmentation

Traffic Shaping

Wireless Controller

FastPath Packet Optimization

Full standards-based VPN

RED VPN

IPv6 Support

# Elastyczność wdrażania

*Elastyczne opcje wdrażania zoptymalizowane dla dzisiejszej firmy*



## XG Series Hardware

Pełna gama urządzeń z bezprzewodowymi dodatkami AP i RED

Procesory wielordzeniowe, pamięć półprzewodnikowa, duża pamięć RAM

Wiodąca w branży wydajność we wszystkich punktach cenowych -  
przetestowane przez Martcom



## Virtual/Software

Vmware, Hyper-V, Citrix XEN, KVM

Elastyczność w zakresie przydzielania zasobów i wysoka dostępność  
Kompatybilny ze wszystkimi urządzeniami x86



## IaaS

Dostępny w Microsoft Azure Marketplace

Pay-as-you-go lub BYOL

# Licencjonowanie – Subscriptions/Bundles





# Przewaga XG Firewall

Co czyni XG Firewall lepszym i w jaki sposób...

## 1. Blokuje Nieznane Zagrożenia

- ✓ Pełny pakiet ochrony – prostota w konfiguracji
- ✓ Najlepsza wydajność silnika IPS
- ✓ Sandboxing wraz z Deep Learning

## 2. Ujawnia Ukryte Zagrożenia

- ✓ Pełna wizualizacja i raportowanie na urządzeniu
- ✓ Identyfikuje ryzykownych użytkowników (UTQ)
- ✓ Identyfikuje nieznane aplikacje (Sync App Control)

## 3. Automatyczna Odpowiedź na Incydent

- ✓ Unikalny Security Heartbeat™
- ✓ Zintegrowane weryfikacja Health w regułach
- ✓ Automatyczna izolacja zainfekowanego systemu

**SOPHOS XG Firewall Control Center**  
XG230 (SFOS 17.1.0 Beta-3) C240773Y2QQTCA

**MONITOR & ANALYZE**  
Control Center  
Current Activities  
Reports  
Diagnostics

**PROTECT**  
Firewall  
Intrusion Prevention  
Web  
Applications  
Wireless  
Email  
Web Server  
Advanced Threat  
Synchronized Security

**CONFIGURE**  
VPN  
Network  
Routing  
Authentication  
System Services

**SYSTEM**  
Profiles  
Hosts and Services  
Administration  
Backup & Firmware  
Certificates

**System**  
Performance: 0/0  
Services: 3/3  
Interfaces: 0  
VPN: 8  
CPU: 18%  
Memory: 38%  
Bandwidth: 3MB/s  
Sessions: 12

**Traffic Insight**  
Web Activity: 818 max | 123 avg  
Cloud Applications: 127 Apps  
Network Attacks: 4  
Blocked App Categories: 2,34k

**User & Device Insights**  
Security Heartbeat: 1 Missing, 1 Warning, 1 Connected  
Synchronized Application Control: 199 Categorized Apps, 28 New Apps  
Sandstorm: 10 Suspect, 10 Malicious, 0 Clean  
ATP: 0 Source blocked, UTD: 1 Acc. for 90% of risk

**Active Firewall Rules**  
Business: 2, User: 7, Network: 4, Total: 13  
Used: 2, Disabled: 1, Changed: 3, New: 0

**Reports**  
3 Risky Apps seen Yesterday  
65 Objectionable websites seen Yesterday  
110 MB Used by Top 10 Web users Yesterday  
22 Intrusion Attacks

**Messages**  
Warning: HTTPS-based management is allowed from the WAN...  
Alert: New RED firmware is available for installation.

# Seria urządzeń XG - wygrywająca przewaga

*Najlepsza w branży wydajność z wyjątkową łącznością, niezawodnością i zarządzaniem*

## 1. Elastyczna łączność

- ✓ Modułowe opcje dla LTE, DSL, WiFi
- ✓ Wbudowane porty bypass
- ✓ Pełna linia modułów portów Flexi i miedzianych i światłowodowych
- ✓ Unikalne urządzenia RED

## Ciągłość biznesowa i łatwe zarządzanie

- ✓ Redundantne zasilacze dla wszystkich linii
- ✓ Napędy hot-swap i zasilacze w modelach high-end
- ✓ Wygodne porty zarządzania (Micro-USB, HDMI)

## 3. Najlepsza wydajność w branży

- ✓ Wśród najwyżej ocenionych wyników cenowych przez NSSLabs
- ✓ Wysokowydajna pamięć półprzewodnikowa



# XG Firewall v17.5 kluczowe funkcje



## Threat Protection

### Lateral Movement Protection

Automatyczna izolacja w każdym punkcie sieci

### Sandstorm Sandboxing

Teraz najlepsza ochrona przed zagrożeniami zero-day dzięki najlepszej technologii Intercept X

### IPS Enhancements

IPS Cisco Talos



## Central Management

### Sophos Central Management

XG Firewall zarządzany przez Sophos Central

### Wireless

Zarządzany w chmurze lub lokalny kontroler

## Education Vertical

### Flexible User-Based Policy Tools

Obsługa Chromebooków, zastąpienie zasad klasowych i nowe opcje zasad opartych na użytkownikach



## Networking

### APX Wireless Access Points

#### WAVE 2 Performance:

Szybsza łączność, większa pojemność i optymalna wydajność

### IPSec Client

Nowy klient IPSec do łatwego VPN dla użytkowników końcowych



# Sophos Central

Oparta na chmurze platforma zarządzania z szeroką gamą opcji usług bezpieczeństwa



# XG Firewall w Sophos Central





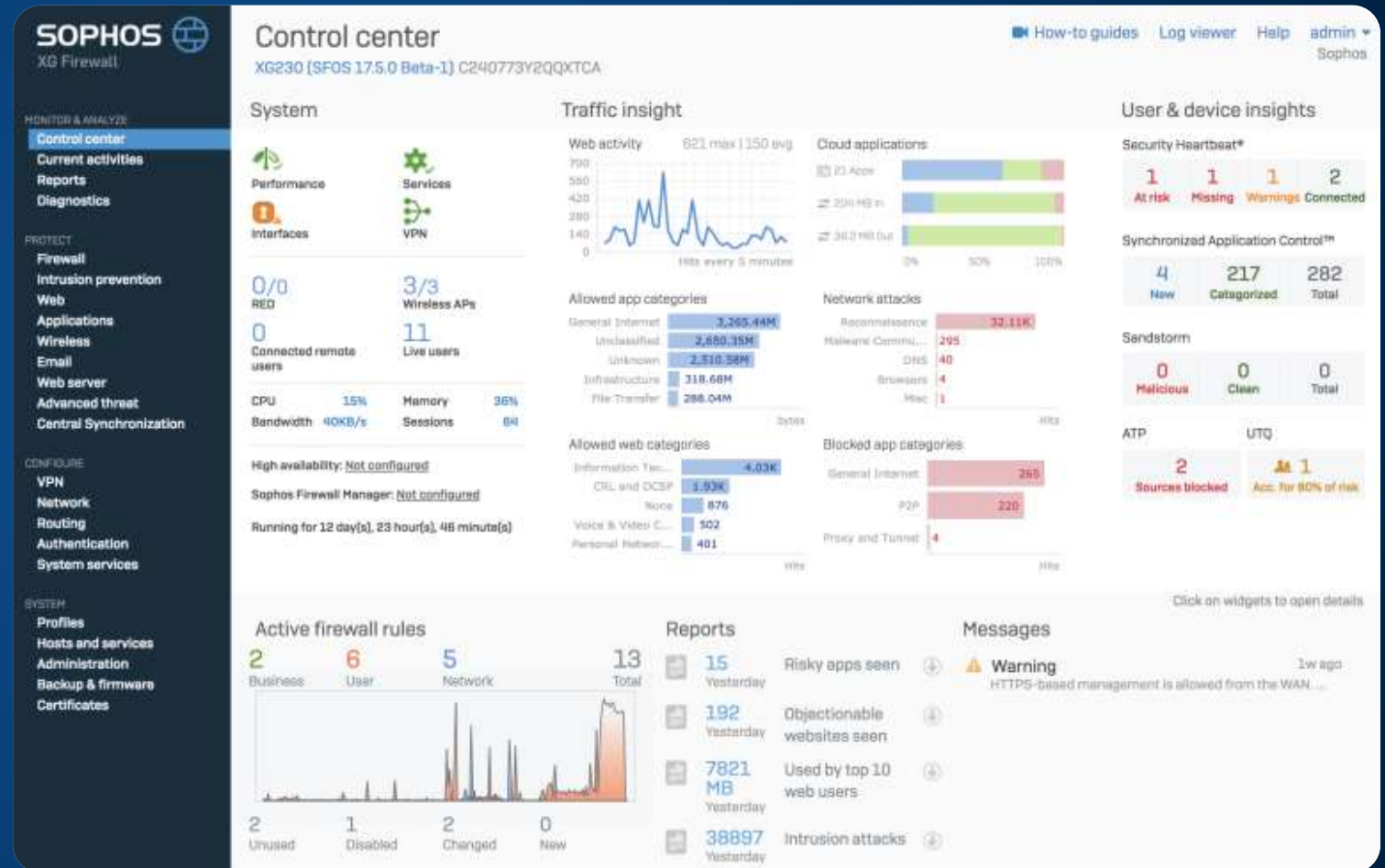
# Sophos Central dla XG Firewall

## Jedna konsola

- Zobacz status i zarządzaj XG razem ze wszystkimi innymi produktami z jednej platformy Sophos Central
- Pełne zarządzanie urządzeniem za pomocą SSO
- Bezpieczny zdalny dostęp do wszystkich urządzeń XG za pośrednictwem Sophos Central
- Alarmowanie i stan dostępności oraz status licencji, wydajności i bezpieczeństwa
- Zarządzanie aktualizacjami oprogramowania
- Możliwość przechowywania / utrzymywania kopii zapasowych w systemie centralnym

Za darmo dla wszystkich!

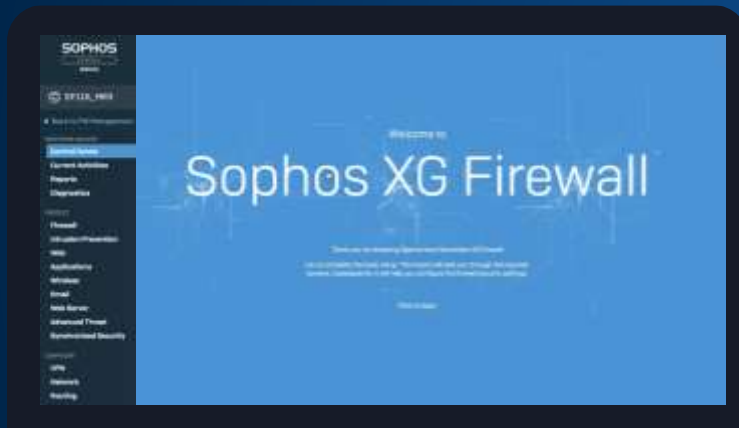
Nie wymaga dodatkowej licencji!



# Light-Touch Deployment

*Zdalne wdrażanie urządzenia bez inżyniera na miejscu*

**1. Użyj Setup Wizard w ramach Sophos Central**



**2. (Opcjonalnie) Wyślij plik konfiguracyjny pocztą e-mail do zdalnej lokalizacji**



**3. Przenieś plik konfiguracyjny na pamięć USB**



**4. Uruchom urządzenie z podłączoną pamięcią USB**

# Włącz Central Management

*Prawie tak proste, jak naciśnięcie przelącznika...*

**SOPHOS**  
XG Firewall

MONITOR & ANALYZE

- Control center
- Current activities
- Reports
- Diagnostics

PROTECT

- Firewall
- Intrusion prevention
- Web
- Applications
- Wireless
- Email
- Web server
- Advanced threat
- Central Synchronization**

CONFIGURE

- VPN
- Network
- Routing
- Authentication

## Central Synchronization

How-to guides | Log viewer | Help | admin | Sophos

**You are now registered with Sophos Central** Joined on 27 September, 2018

Globallogic  
devtest\_beta1@sophos.com [Deregister](#)

**Security Heartbeat**

- 0 endpoints connected
- 0 endpoints at risk
- 0 endpoints missing
- 0 warnings

[Optional configurations](#)

Also deactivates Synchronized Application Control

**Synchronized Application Control**

- 0 total applications
- 0 new applications discovered
- 0 categorized applications

[View application control](#)

Requires Security Heartbeat to be active.

**Manage from Sophos Central** i

Manage and monitor firewall from Sophos Central

Status: Managed

[Configure](#)

Firewall can be managed from Sophos Central, SFM or CFM. The SFM and CFM settings can be configured from [here](#).

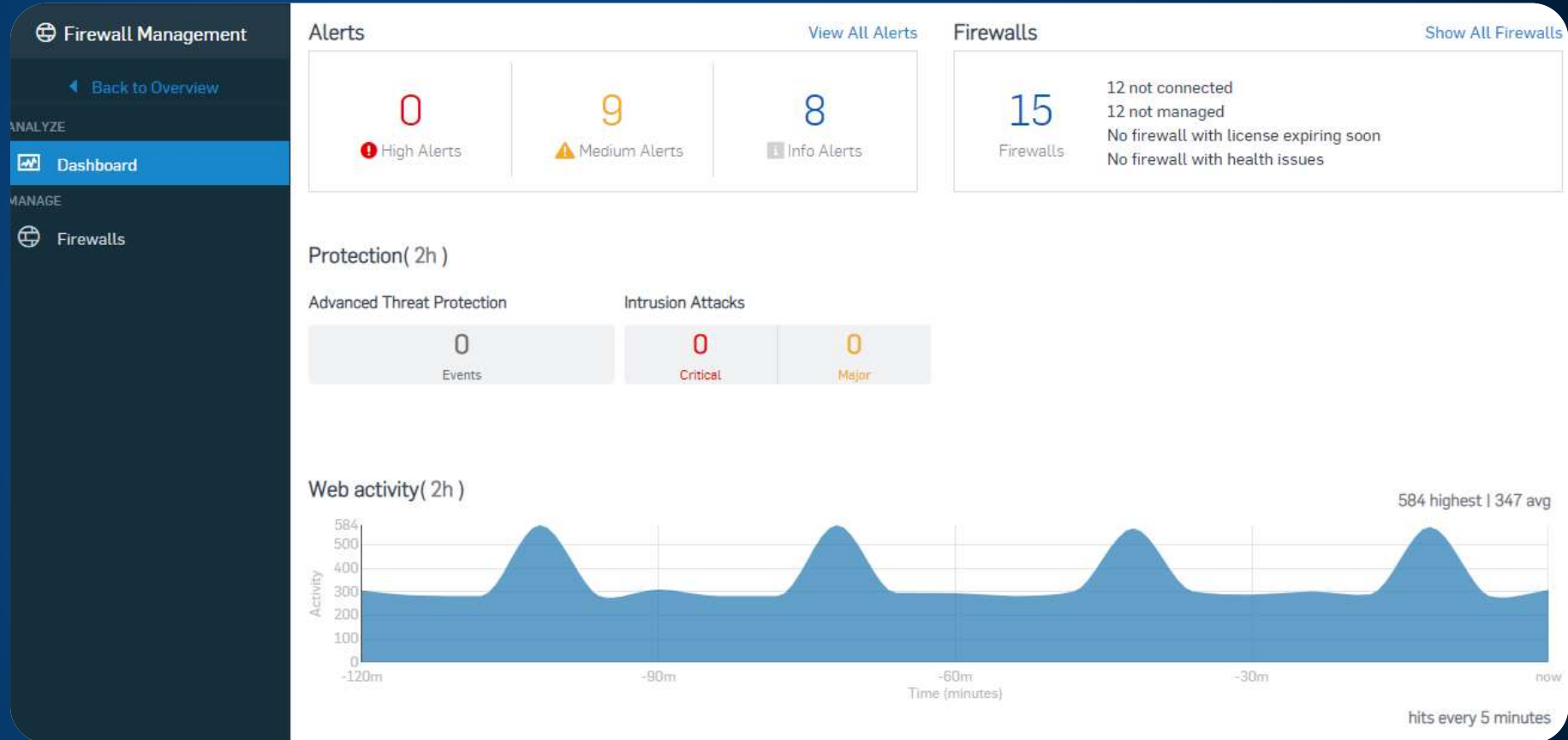
# Dashboard i Alerty

## Dashboard Widgets

- ATP
- Intrusion Attacks
- Security Heartbeat
- Aktywność Web

## Alerty Email

- Threat Alerts
- System Health Alerts
- Connectivity Alerts
- Management Alerts

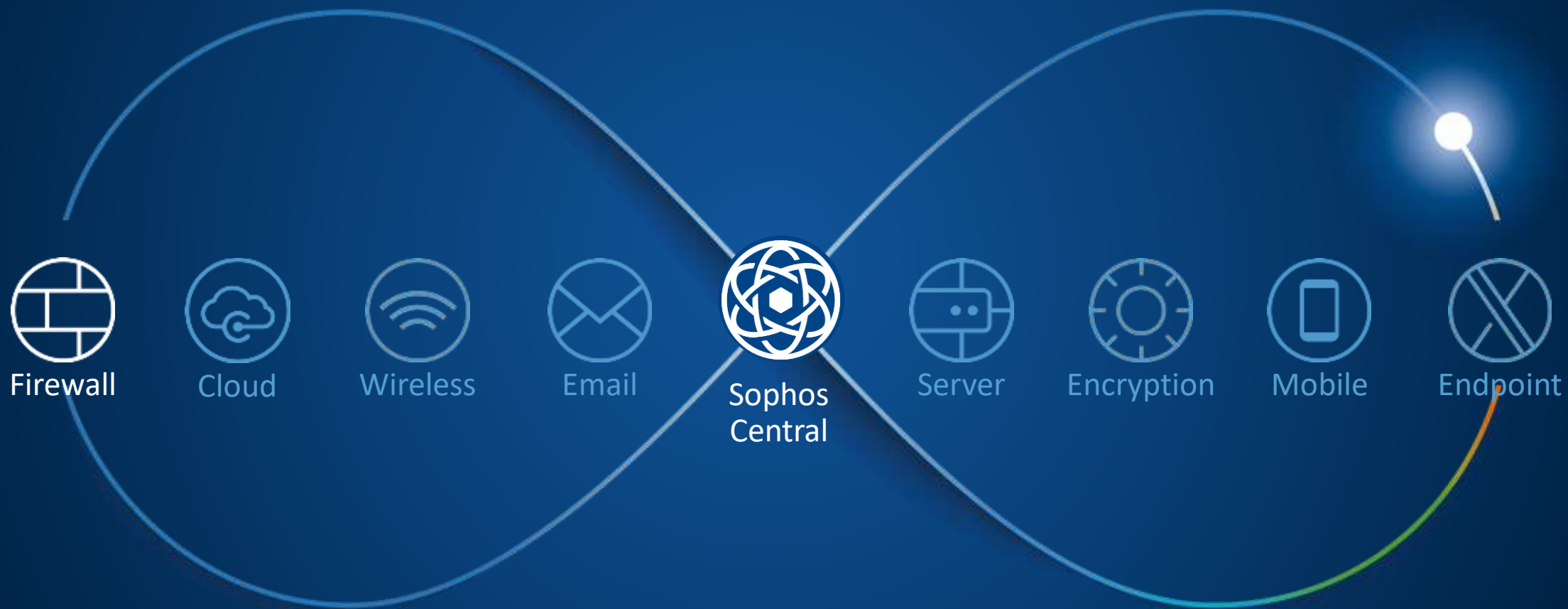


# Rozpocznij w kilka minut

The screenshot displays the Sophos Central Synchronization interface. The left sidebar contains navigation options: MONITOR & ANALYZE (Control center, Current activities, Reports, Diagnostics), PROTECT (Firewall, Intrusion prevention, Web, Applications, Wireless, Email, Web server, Advanced threat, Central Synchronization), OPERATE (VPN, Network, Routing, Authentication, System services), and SYSTEM (Profiles, Hosts and services, Administration, Backup & firmwares, Certificates). The main content area is titled 'Central Synchronization' and includes a registration confirmation message, a 'Deregister' button, and three toggle switches: 'Security Heartbeat', 'Synchronized Application Control', and 'Manage from Sophos Central'. The 'Manage from Sophos Central' toggle is highlighted with a red box. A dialog box titled 'Manage firewall from Sophos Central' is open, containing instructions to click 'Apply' and a checked checkbox for 'Send configuration backup to Sophos Central'. The dialog also features 'Cancel' and 'Apply' buttons.

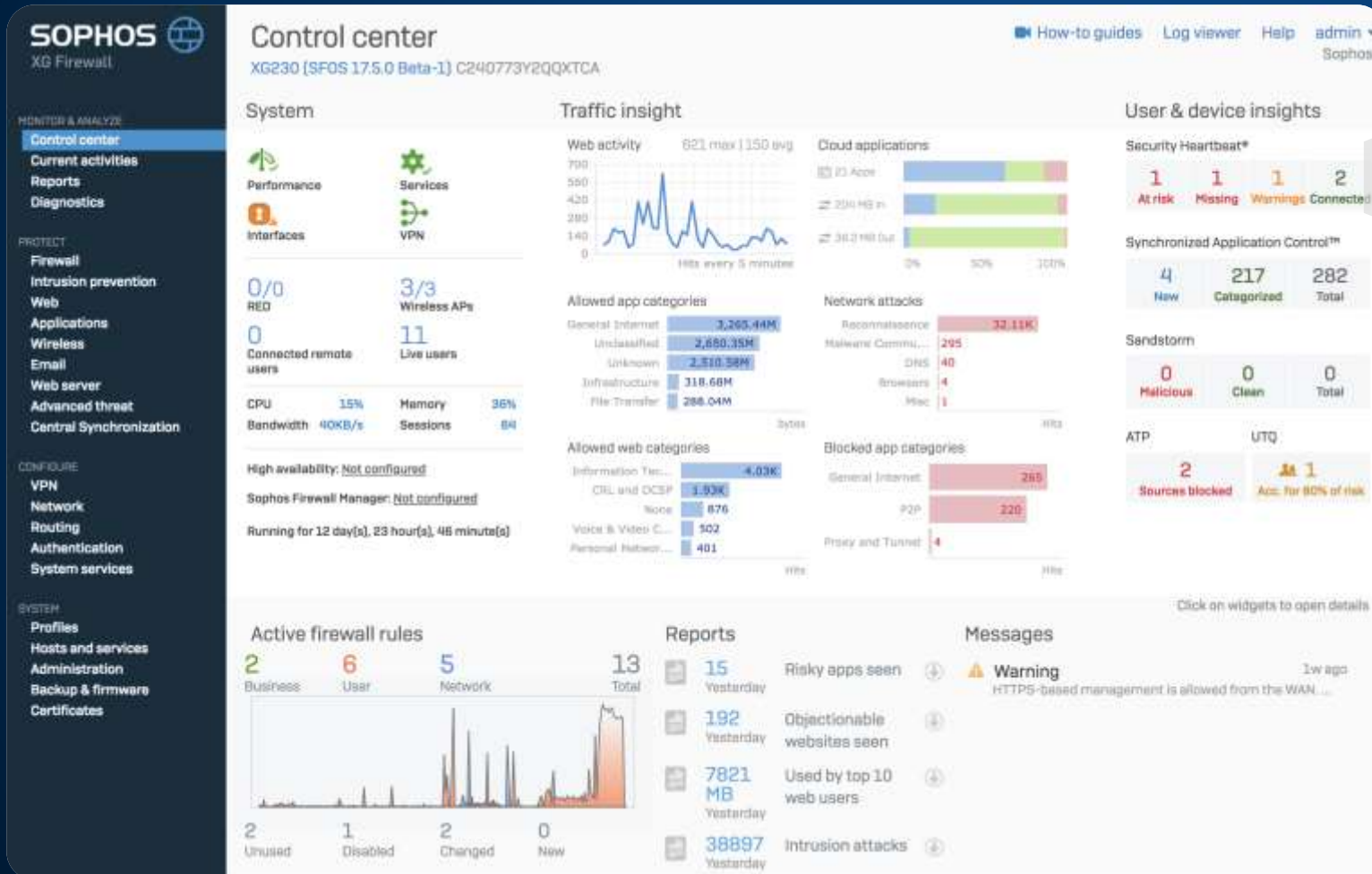


# Synchronized Security wraz z XG Firewall



# Synchronized Security – Błyskawicznie identyfikuj zagrożenia

Natychmiastowe kojarzenie zagrożeń z urządzeniem i użytkownikiem



## Security Heartbeat®

1	1	1	2
At risk	Missing	Warnings	Connected

# Błyskawicznie

identyfikuj zagrożenia

**Dodanie XG i zsynchronizowanych zabezpieczeń do sieci jest proste**

# Synchronized Security - metody wdrożenia

Zastąpienie obecnego rozwiązania



Security Heartbeat™ & Synchronized App Control



Inline



Security Heartbeat™ & Synchronized App Control



Discover Mode



Security Heartbeat™ & Synchronized App Control

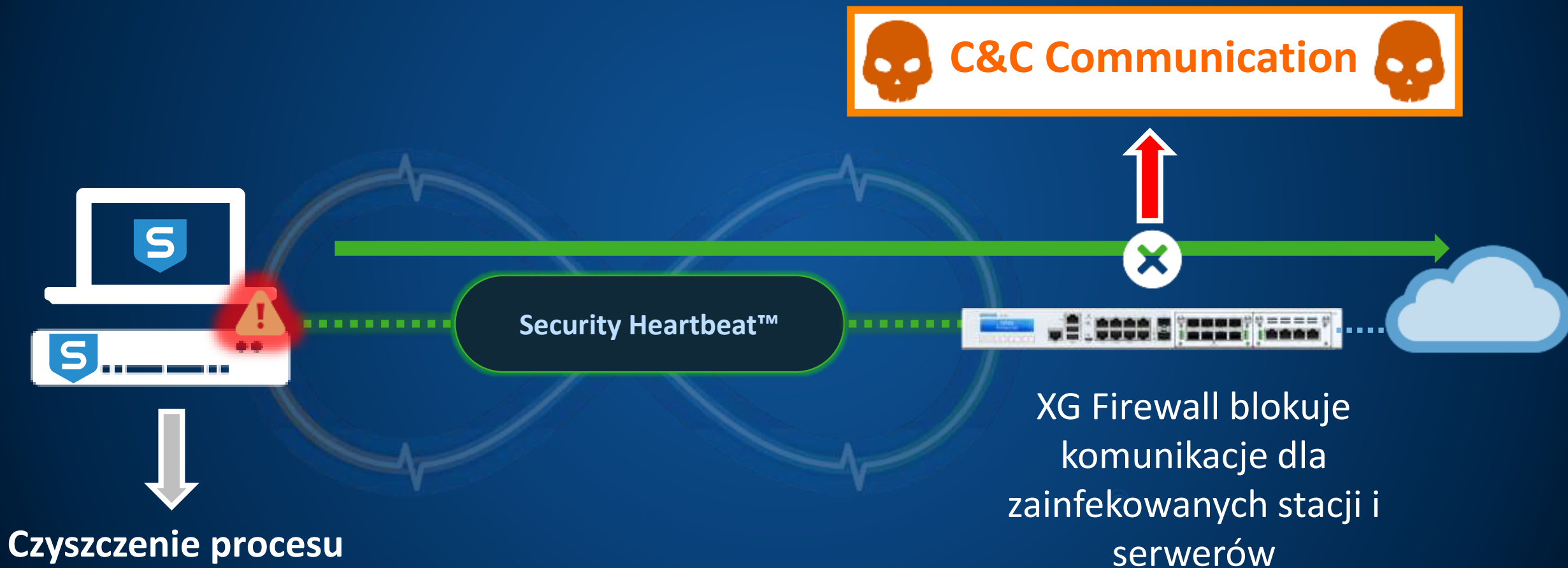


# Security Heartbeat – Automatyyczna kwarantanna

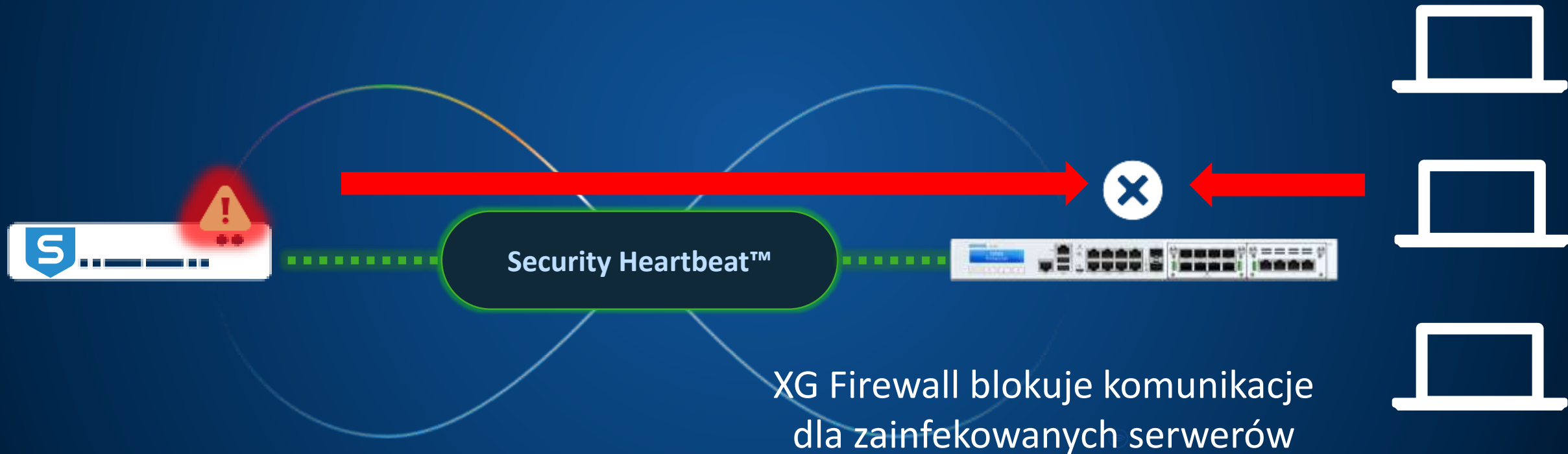




# Security Heartbeat – wykrywanie ruchu Botnet C&C



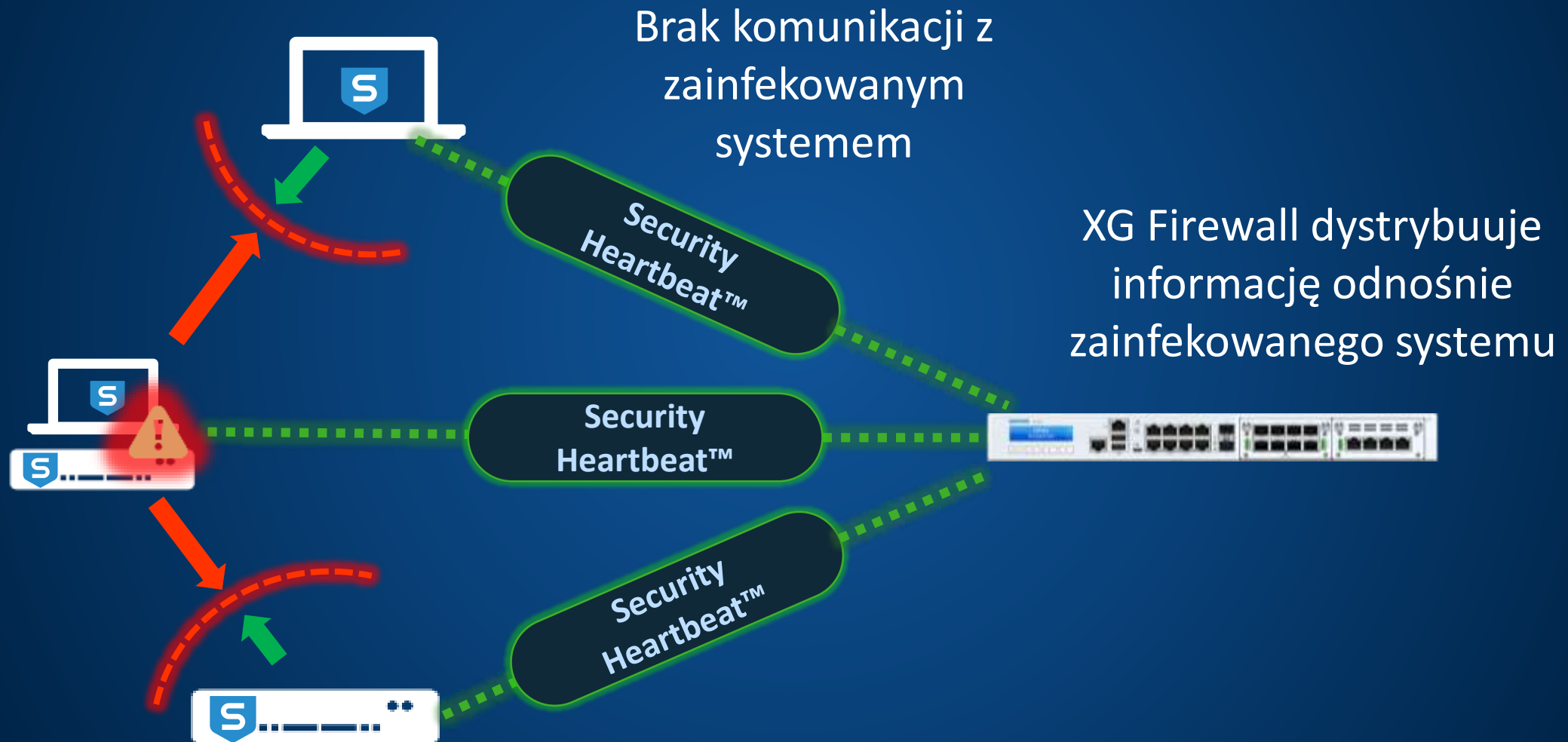
# Security Heartbeat – Serwer Heartbeat



# Security Heartbeat – brak komunikacji Heartbeat

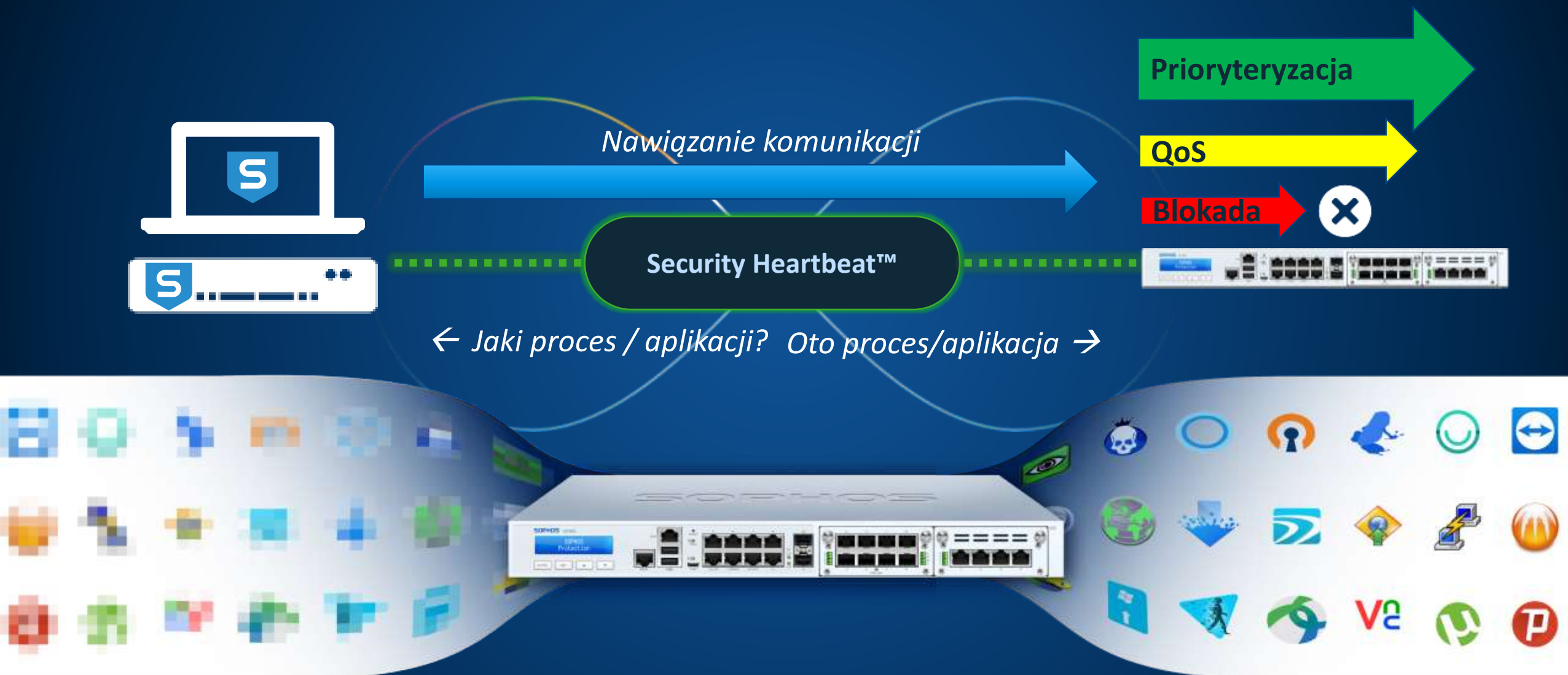


# Lateral Movement Protection wraz z XG Firewall





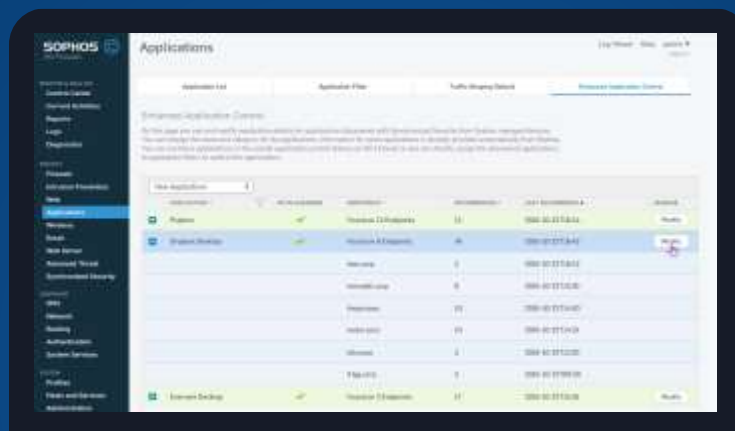
# Security Heartbeat – Synchronized App Control



# Odzyskaj kontrolę nad swoją siecią

## *Synchronized Application Control*

Co Firewallowi widzą w chwili obecnej



Co widzi Synchronized App Control



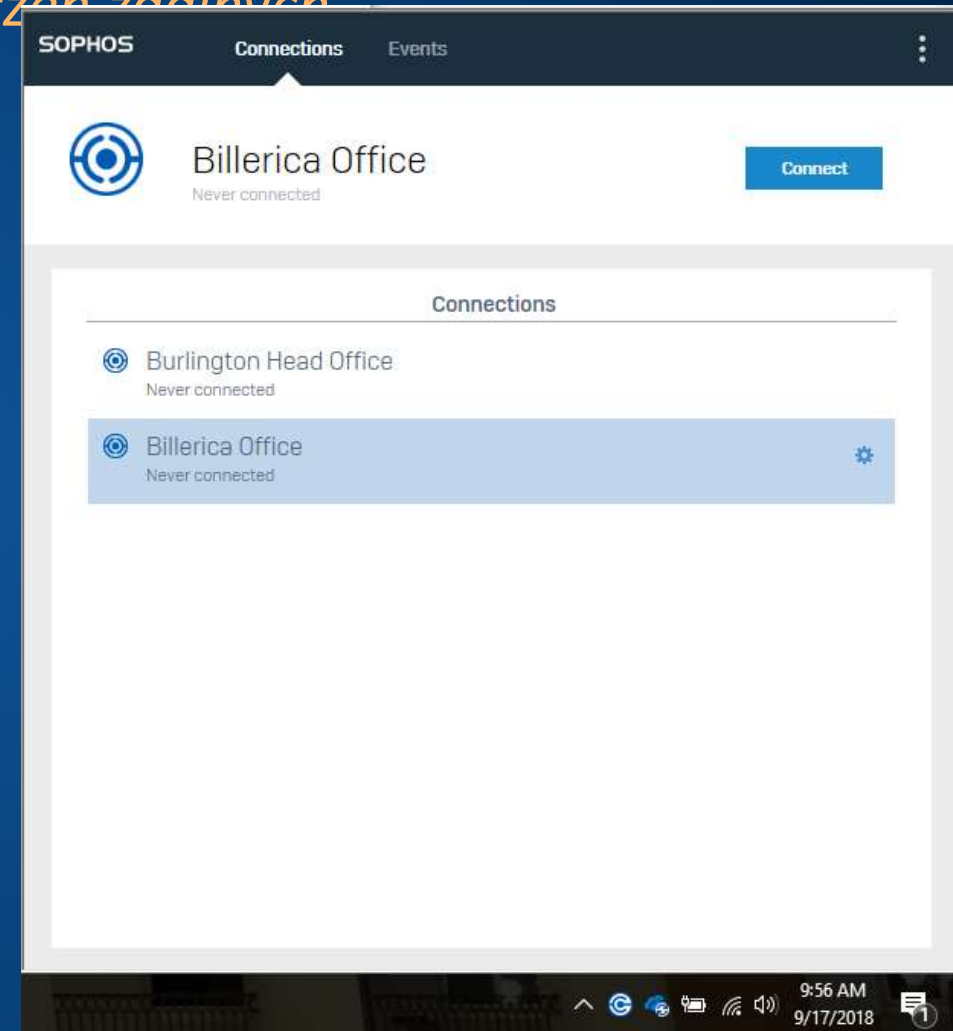
# Synchronized Security przy pomocy połączenia VPN

*Darmowy klient dla łatwych, niezawodnych połączeń zdalnych*

## Co nowego?

- Klient IPsec VPN dla Windows / Mac
- Obsługuje zsynchronizowane zabezpieczenia dla zdalnych użytkowników
- Łatwe wdrożenie i konserwacja
- Prosta obsługa nie wymaga edukacji użytkownika

## Dostępny w ramach licencji urządzenia



# Demo



**SOPHOS**



# Sophos Central Wireless

**SOPHOS**

# Wireless v2.0



## APX Series

Security Heartbeat™  
włączone punkty dostępowe  
nowej generacji



## Synchronized Security

Oparta na zdrowiu kontrola  
dostępu do sieci i widoczność



## Enhanced Rogue AP Detection

Wgląd w potencjalne  
zagrożenia dla Twojej sieci



## Easier Onboarding

Inicjowanie zbiorcze - zarejestruj  
do 30 punktów dostępowych w  
jednym kroku

Lepsza wydajność

Lepsza widoczność i kontrola

Lepsze wrażenia użytkownika





# APX – Next Generation Access Points - 802.11ac Wave 2.0



- **APX 740:** Flagowy punkt dostępowy 4x4: 4 o dużej gęstości i dużej pojemności dla średnich przedsiębiorstw
- **APX 530:** Wysokowydajny punkt dostępu 3x3: 3 dla dywanów wszystkich rozmiarów
- **APX 320:** Punkt dostępowy oparty na 2x2: 2 Dual 5 GHz, idealny do tabletów / telefonów, środowisko o dużej gęstości w edukacji, scenariusze małych sklepów
- **Wszystkie modele APX mają 5-letnią gwarancję**

# Wireless APX



MODEL	APX 740 MIMO: 4x4:4	APX 530 MIMO: 3x3:3	APX 320 MIMO: 2x2:2	APX 120 MIMO: 2x2:2
<b>Liczebność</b> Number of clients connecting	HIGH	MEDIUM	MEDIUM (2.4 GHz) HIGH (Dual 5 GHz)	LOW to MEDIUM
<b>CAPACITY</b> What load the APX can handle	HIGH	HIGH	MEDIUM	LOW
<b>Wydajność</b> Benefits for high performance clients	HIGH	HIGH	MEDIUM	LOW
<b>Typowe wdrożenie</b>	Larger offices, high-tech, high bandwidth consumption 	Medium office environment, high performance clients connecting 	Areas like schools, larger number of medium performance clients 	Basic connectivity, small retail, budget conscious deployments 



# Wave 1.0 AP(s) vs Next gen. Wave 2 AP(s)



AP100 SOC 700MHz

3x3:3 802.11ac  
(1.3 Gbps + 450 Mbps)



AP55 SOC 700MHz

2x2:2 802.11ac  
(867 Mbps + 300 Mbps)

**3X**  
APX 740  
Dual Core 1.7GHz

3x3:3 802.11ac  
(1.7 Gbps + 450 Mbps)  
Max. Speed up to  
3.6Gbps @160MHz

Najlepsze dla wysokiej liczebności +  
Maszyny o wysokiej wydajności, takie jak  
Macbook pro

**2X**  
APX 530  
Dual Core 1.4GHz

3x3:3 802.11ac  
(1.3 Gbps + 450 Mbps)  
Max. Speed up to  
2.6Gbps @160MHz

Najlepsze dla komputerów o średniej  
liczebności i wysokiej wydajności, takich jak  
Macbook pro

**2X**  
APX 320  
Quad core 717MHz

2x2:2 802.11ac  
(867 Mbps + 300 Mbps)  
Dual 5GHz mode  
Increases Max speed up to  
1.7Gbps

Najlepsze na iPada + Chromebooka  
Urządzenia o wysokiej liczebności 2x2 5GHz

95/5000  
Środowisko klienckie o niskiej liczebności  
(wszechstronne) - Ołów z tą platformą

# Synchronized Security - Wireless

- tylko dla APX -

# Sophos Wireless i Sophos Mobile

1

## Naruszenie polityk

Użytkownik Sophos Mobile robi coś, co jest zdefiniowane jako naruszenie zgodności

2

## Mobile: Predefiniowane akcje

Sophos Mobile widzi naruszenie i dzieli się nim z resztą systemu, uruchamiając predefiniowane działania

3

## Wireless: Blokada sieci

Jeśli w Sophos Mobile wybrana zostanie zasada "odmawiaj sieci", Sophos Wireless ograniczy dostęp do Internetu.

4b

## Mobile Client: Alert

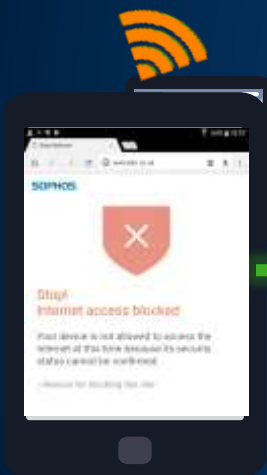
Gdy użytkownik próbuje uzyskać dostęp do sieci, ekran powitalny informuje go, że dostęp do Internetu został ograniczony.

4a

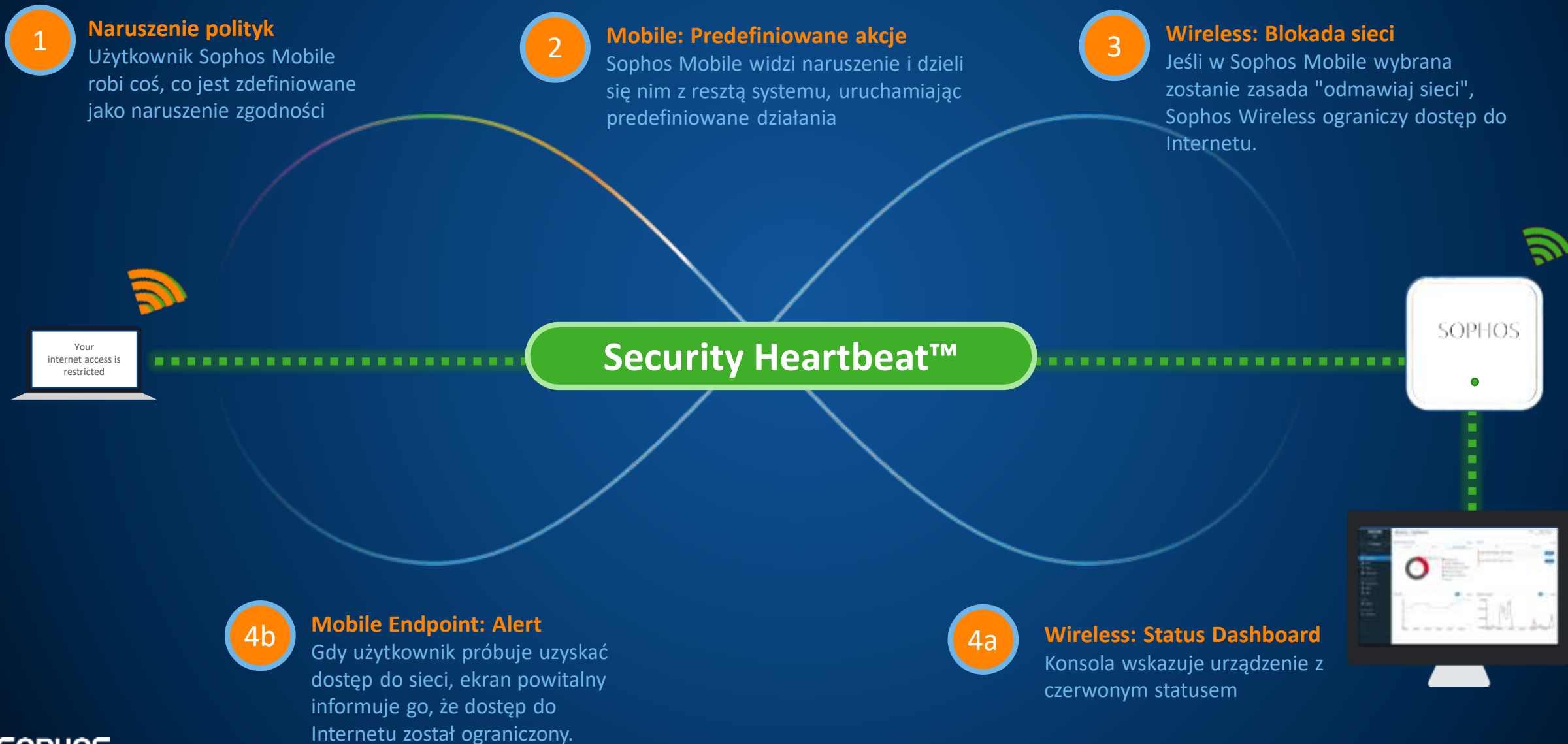
## Wireless: Status Dashboard

Konsola wskazuje urządzenie z czerwonym statusem

Security Heartbeat™



# Sophos Wireless i Sophos Mobile Endpoint





# Synchronized Security a ochrona sieci WiFi



## NOWOŚĆ: Dashboard Widget: Security Heartbeat™

Skonsolidowany widok stanu zdrowia wszystkich urządzeń podłączonych do sieci bezprzewodowej zasilanej APX zarządzanej tylko w centrali

Jeśli klient ma wiele sieci Wi-Fi, również ze starszymi punktami dostępowymi, nie pokaże WSZYSTKICH klientów

Tylko urządzenia mobilne i punkty końcowe zarządzane w Central mogą mieć bicie serca

Search   Show all Security Heartbeat™ enabled clients Online Offline Online and Offline

NAME	MAC	IP	VENDOR	ACCESS POINT	SSID	SECURITY HEARTBEAT™	CONNECTION SPEED	BAND
RedmiNote4-Redmi-Rav	c4:0b:cb:6a:92:fb	10.194.96.87	Xiaomi Communications Co Ltd	[Demo] APX530	Synchronized Security	Client is protected	150 Mbit/s	5 GHz
nsgwirelessMBP	4c:32:75:98:2d:5d	10.194.96.23	Apple, Inc.	[Demo] APX530	Synchronized Security	Missing heartbeat status	540 Mbit/s	5 GHz
iPhone	8c:ab:31:3e:eb:4c	10.194.96.157	Apple, Inc.	[Demo] APX530	Synchronized Security	Client at risk	360 Mbit/s	5 GHz
kali	ac:fd:ce:1b:2fe2	10.194.96.110	Intel Corporate	[Demo] APX530	Synchronized Security	No Security Heartbeat™	300 Mbit/s	5 GHz
AsusLaptop	94:e9:79:7b:7e:43	10.194.96.133	Liteon Technology Corporation	[Demo] APX530	Synchronized Security	Client might be at risk	360 Mbit/s	5 GHz

## NOWOŚĆ: Widok klienta ze statusem pulsu

Skonsolidowany widok WSZYSTKICH klientów podłączonych do dowolnej sieci Wi-Fi zarządzanej w Central

# Synchronized Security: zaawansowane ustawienia SSID

The screenshot displays the Sophos Central Admin interface for configuring SSID settings. The left sidebar shows the navigation menu with 'Wireless' expanded and 'SSIDs' selected. The main content area is titled 'SSIDs' and shows the configuration for the SSID 'BLH@WORK\_APX'. The 'Security' tab is active, showing the 'Synchronized Security' feature, which is currently enabled. Below this, three security heartbeat options are listed: 'Security Heartbeat™ Green' (Permit All Traffic), 'Security Heartbeat™ Yellow' (Permit All Traffic (warning)), and 'Security Heartbeat™ Red' (Walled Garden). The 'Hidden SSID' and 'Client Isolation' options are currently disabled. The 'MAC Filtering' section shows 'None' selected. The right sidebar contains a 'Help' section and a 'Your Settings' section.

**SOPHOS CENTRAL Admin**

**Wireless**

Back to Overview

ANALYZE

- Dashboard
- Alerts
- Clients
- Usage Insight

MANAGE PROTECTION

- Access Points
- SSIDs**
- Sites

CONFIGURE

- Settings

SOPHOS CENTRAL

- Free Trials

**SSIDs**

Overview / Wireless Dashboard / SSIDs / BLH@WORK\_APX

Help - Barbara Hudson - Sophos Inc. Super Admin

**Settings** Clients

**Security**

**Synchronized Security**  
Synchronized Security is a unique feature available on Sophos APX series. Our revolutionary Security Heartbeat™ ensures your endpoint agent, mobile protection and access point work together to block security threats to your network.

<b>Security Heartbeat™ Green</b>	<b>Permit All Traffic</b> This option will indicate that clients are protected.
<b>Security Heartbeat™ Yellow</b>	<b>Permit All Traffic (warning)</b> This option will indicate a possibility of client at risk due to lack of up-to-date signatures or software updates.
<b>Security Heartbeat™ Red</b>	<b>Walled Garden</b> This option blocks all Internet traffic, user will see a 'Website with a Warning' and will be allowed only to connect to 'Safe URL list - Walled Garden List'.

**Hidden SSID**  
Hides the SSID for network scans. Users have to specify the SSID name to connect to it.

**Client Isolation**  
Prevents direct communication between clients on the same radio. This is recommended for guest or hotspot SSIDs.

**MAC Filtering**

**None**

**Blocked List**

**Allowed List**  
Restricts the MAC addresses allowed to connect to this SSID.

Save Cancel

**Help**  
Specifying the security settings will help you to make your network more secure. Define which clients can connect and which traffic is allowed.

**Your Settings**

**Basic Settings**

- SSID: BLH@WORK\_APX
- Encryption Mode: WPA2-Personal
- Encryption Algorithm: AES
- Frequency Band: 5 GHz
- Assigned Access Points Count: 1
- Enable SSID: Enabled

**Advanced Settings**

- Synchronized Security: Enabled
- LAN: Enabled
- Network Availability: Always
- Multicast to unicast conversion: Enabled
- Proxy ARP: Enabled
- Fast roaming: Enabled
- Keep broadcasting: Enabled

Previous Next

# Ustawienia Sophos Mobile

**SOPHOS** Edit compliance policy thomaslippert (Administrator) @ demo Help Log out

Name \*  Created by admin > 6 months ago \* Required

Description  Updated by thomaslippert > 1 month ago

Android **iOS** macOS Windows Mobile Windows

Enable platform  Highlight rules

Rule		If rule is violated...				
		Deny email	Lock container	Deny network	Create alert	Transfer task bundle
Managed required	Yes	<input type="checkbox"/>	<input checked="" type="checkbox"/>	<input checked="" type="checkbox"/>	<input checked="" type="checkbox"/>	
Minimum SMC version	<input type="text" value="6.0"/>	<input type="checkbox"/>	<input checked="" type="checkbox"/>	<input checked="" type="checkbox"/>	<input checked="" type="checkbox"/>	<input type="text" value="None"/>
Allow jailbreak	<input type="text" value="No"/>	<input checked="" type="checkbox"/>	<input checked="" type="checkbox"/>	<input checked="" type="checkbox"/>	<input checked="" type="checkbox"/>	<input type="text" value="Lockdown task bundle"/>
Screen lock required	<input type="text" value="Yes"/>	<input type="checkbox"/>	<input checked="" type="checkbox"/>	<input checked="" type="checkbox"/>	<input checked="" type="checkbox"/>	<input type="text" value="None"/>
Minimum OS version	<input type="text" value="iOS 7.1.2"/>	<input type="checkbox"/>	<input type="checkbox"/>	<input type="checkbox"/>	<input type="checkbox"/>	<input type="text" value="None"/>
Maximum OS version	<input type="text" value="iOS"/>	<input type="checkbox"/>	<input type="checkbox"/>	<input type="checkbox"/>	<input type="checkbox"/>	<input type="text" value="None"/>
Mandatory OS updates	<input type="text" value="None"/>	<input type="checkbox"/>	<input type="checkbox"/>	<input type="checkbox"/>	<input type="checkbox"/>	<input type="text" value="None"/>
Maximum synchronization gap	<input type="text" value="3 days"/>	<input checked="" type="checkbox"/>	<input checked="" type="checkbox"/>	<input checked="" type="checkbox"/>	<input checked="" type="checkbox"/>	<input type="text" value="None"/>
Maximum SMC synchronization gap	<input type="text" value="Off"/>	<input type="checkbox"/>	<input type="checkbox"/>	<input type="checkbox"/>	<input checked="" type="checkbox"/>	<input type="text" value="None"/>
Maximum SMSec synchronization gap	<input type="text" value="Off"/>	<input type="checkbox"/>	<input type="checkbox"/>	<input type="checkbox"/>	<input type="checkbox"/>	<input type="text" value="None"/>
Encryption required	<input type="text" value="Yes"/>	<input type="checkbox"/>	<input checked="" type="checkbox"/>	<input checked="" type="checkbox"/>	<input checked="" type="checkbox"/>	<input type="text" value="None"/>
Data roaming allowed	<input type="text" value="Yes"/>	<input type="checkbox"/>	<input type="checkbox"/>	<input type="checkbox"/>	<input type="checkbox"/>	<input type="text" value="None"/>
App is able to locate	<input type="text" value="Yes"/>	<input type="checkbox"/>	<input type="checkbox"/>	<input type="checkbox"/>	<input type="checkbox"/>	<input type="text" value="None"/>
Forbidden apps	<input type="text" value="---"/>	<input type="checkbox"/>	<input type="checkbox"/>	<input type="checkbox"/>	<input type="checkbox"/>	<input type="text" value="None"/>
Mandatory apps	<input type="text" value="---"/>	<input type="checkbox"/>	<input type="checkbox"/>	<input type="checkbox"/>	<input type="checkbox"/>	<input type="text" value="None"/>

## Network Access Control

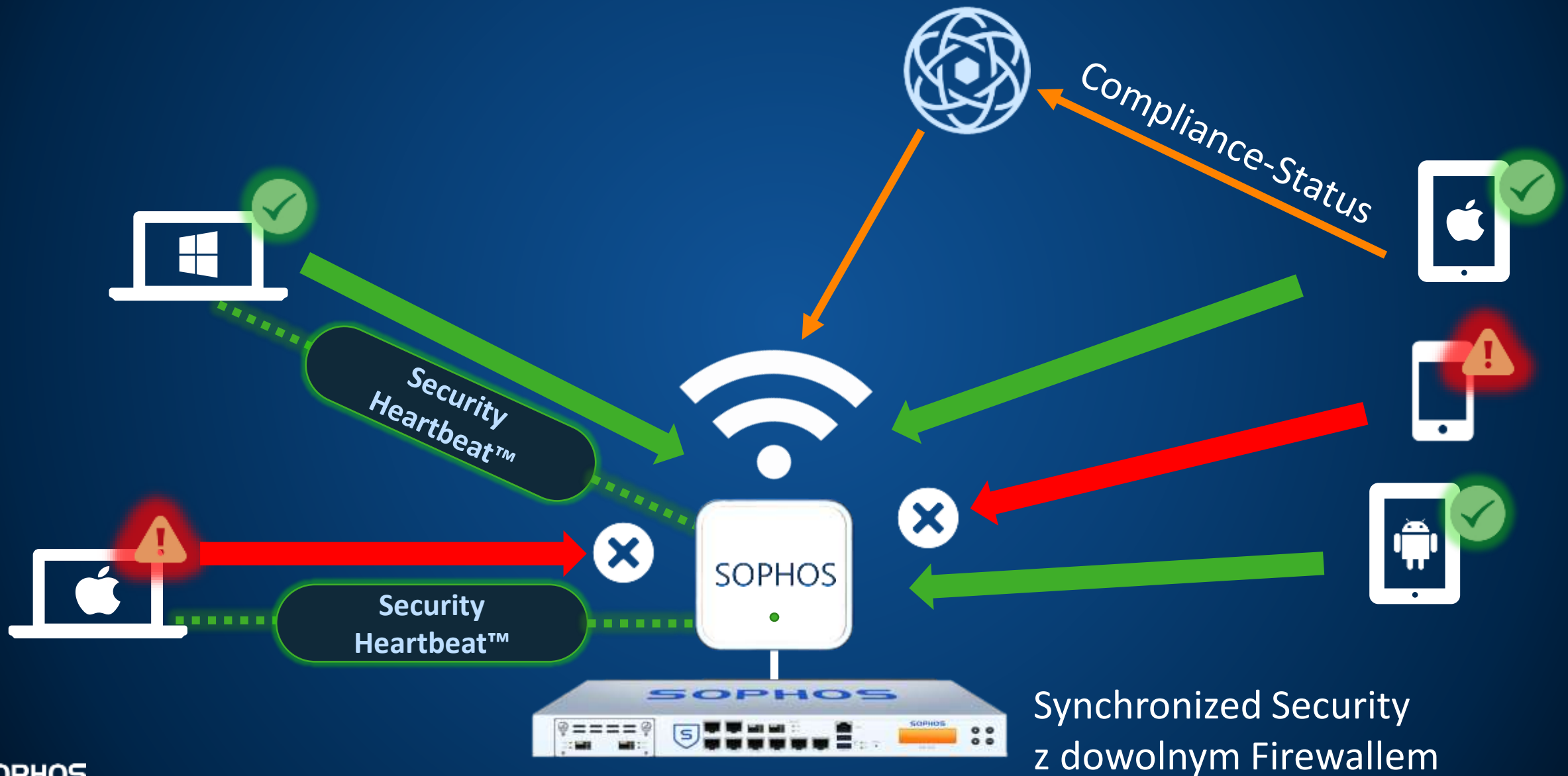
Sophos Mobile pozwala szczegółowym ustawieniom ograniczyć dostęp do Internetu przez Wi-Fi i wykonywać inne automatyczne działania na urządzeniach z problemami ze zgodnością bezpieczeństwa.

## Security Heartbeat™

Ustawienie „Odmów sieci” oznacza czerwone bicie serca. Naruszenie powoduje przekazanie statusu z powrotem do dowolnego punktu dostępowego serii APX, a tym samym ogranicza łączność z Internetem.











W przypadku pojedynczego urządzenia ustawienia automatyczne można zmienić, aby zawsze zezwalały, zawsze blokowały.

# Security Heartbeat – WiFi AP z dowolnym firewallem





# Synchronized Security - Przegląd

	Sophos Email 	APX Access Point 	XG Firewall 
  	<ul style="list-style-type: none"> <li>Endpoint skanuje stację wysyłającą spam i malware</li> </ul>	<ul style="list-style-type: none"> <li>Automatyczna kwarantanna w sieci</li> </ul>	<ul style="list-style-type: none"> <li>Automatyczna kwarantanna w sieci</li> <li>Missing Heartbeat</li> <li>Synchronized AppControl</li> <li>Lateral Movement Protection</li> </ul>
 		<ul style="list-style-type: none"> <li>Automatyczna kwarantanna w sieci</li> </ul>	<ul style="list-style-type: none"> <li>Automatyczna kwarantanna w sieci</li> <li>Missing Heartbeat</li> <li>Synchronized AppControl</li> <li>Lateral Movement Protection</li> </ul>
<b>Sophos Mobile</b> 		<ul style="list-style-type: none"> <li>Automatyczna kwarantanna w sieci</li> </ul>	
<b>PhishThreat</b> 	<ul style="list-style-type: none"> <li>Szkolenia dla użytkowników</li> </ul>		

# Synchronized Security – wartości dodane

- Niezrównana widoczność – pokazuje co dzieje się w sieci
- Automatyczna reakcja kupuje czas
- Nie jest wymagana gotowość 24x7 -> Pracownicy mogą być efektywniej wykorzystywani
- Bezstresowe IT!
- System modułowy - im więcej komponentów Sophos, tym łatwiejsze zarządzanie bezpieczeństwem IT i automatyzacją procesów



# Jak przetestować Sophos Central

- Istnieją dwie drogi rozpoczęcia wersji testowej
  1. Poprzez stronę www
  2. Poprzez swojego dystrybutora
- Każda nowo utworzona wersja trial ma dostęp do wszystkich produktów przez okres 30 dni. (Central Wireless wymaga Sophos APX)
- Każde konto Sophos Central pozwala na uruchomienie wersji trial.







**SOPHOS**  
Cybersecurity evolved.